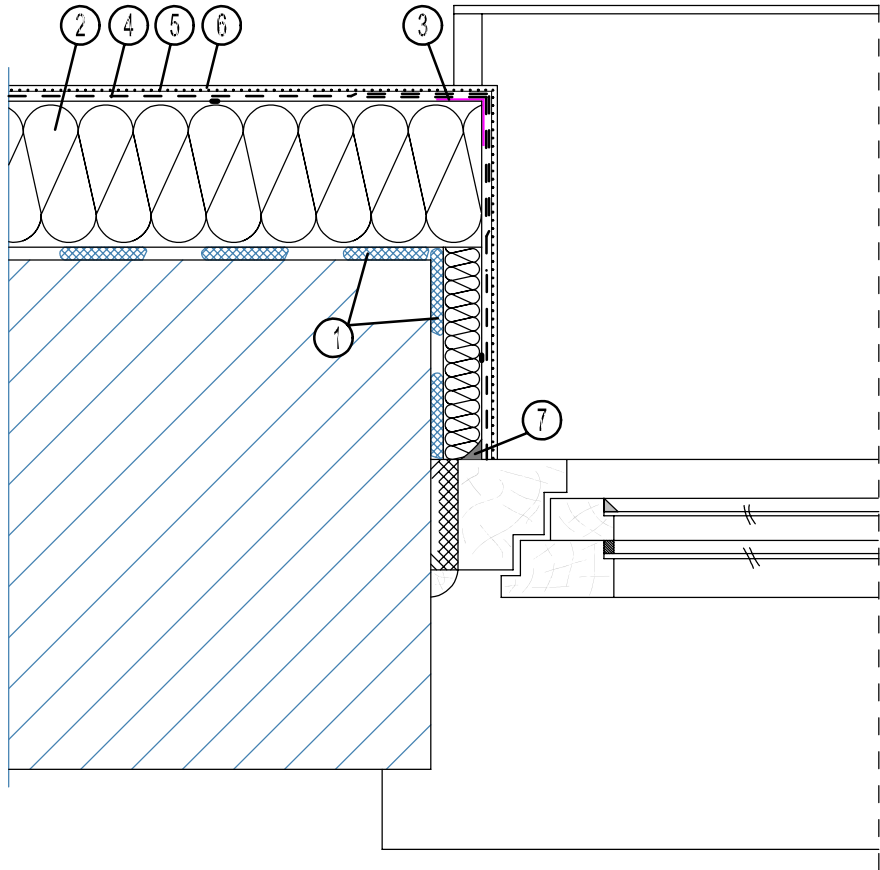
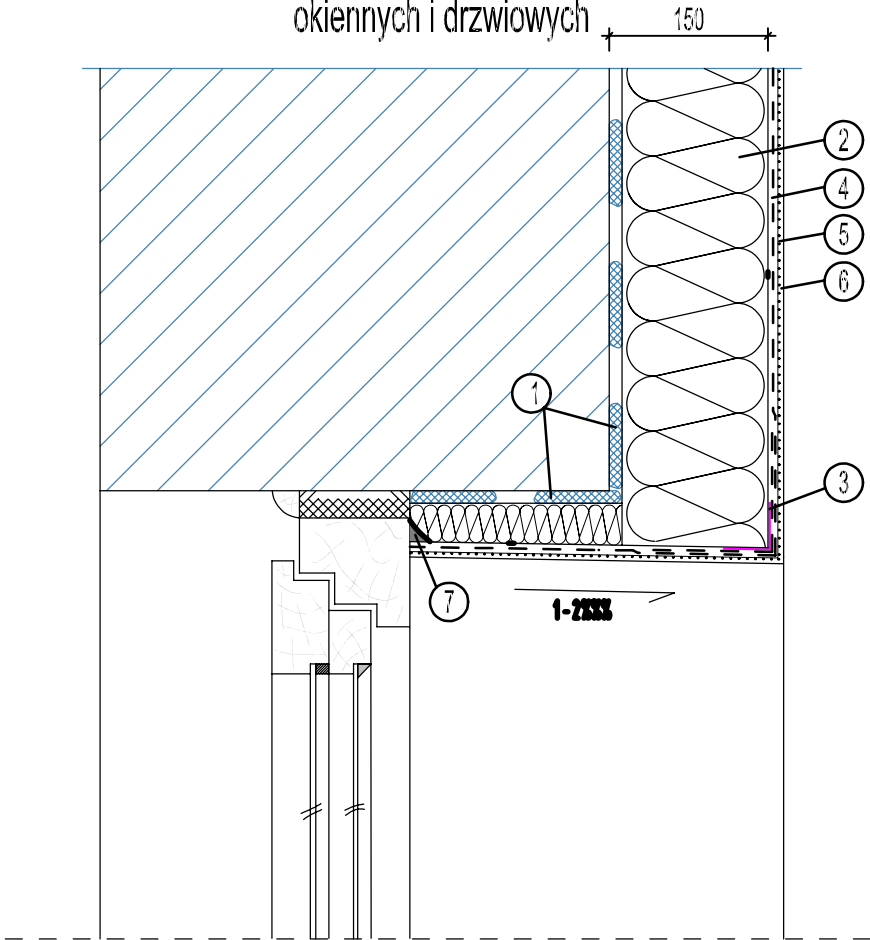


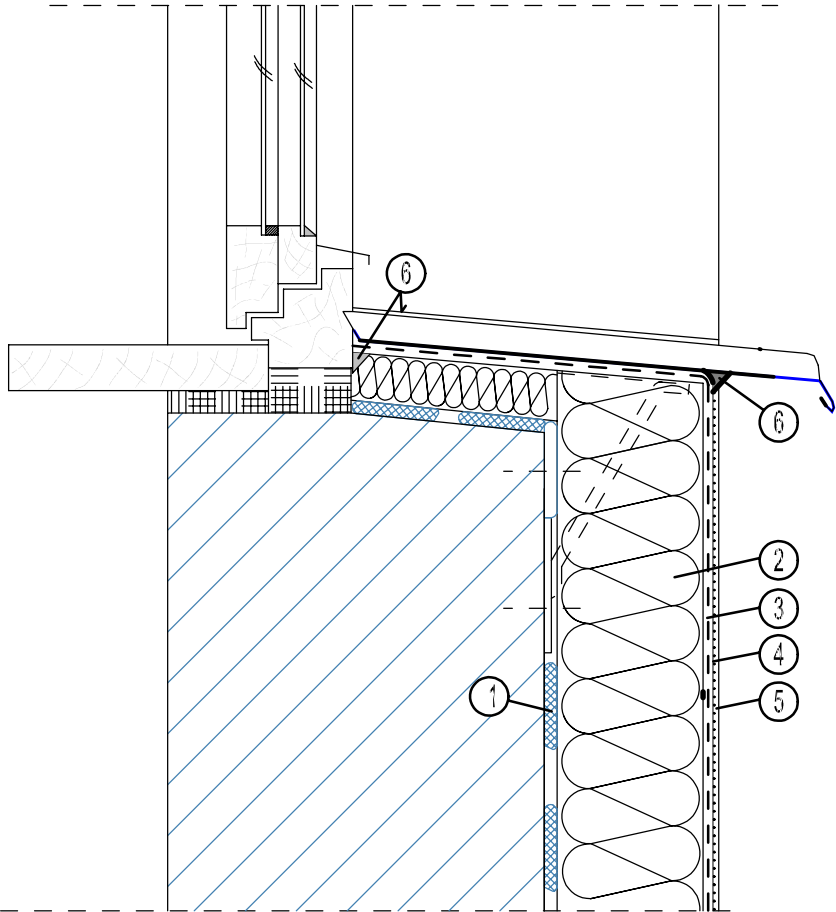
Docieplenie ościeży okiennych i drzwiowych



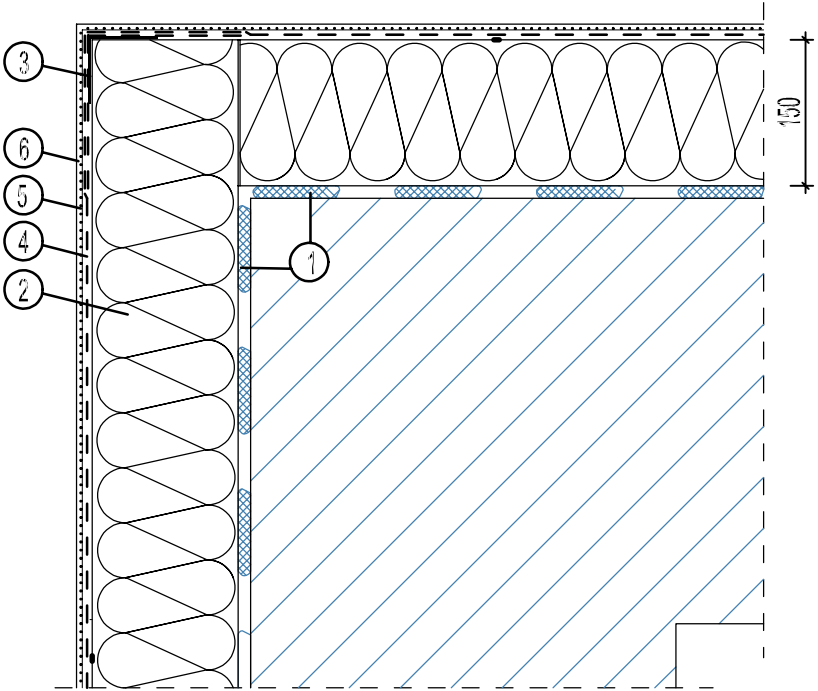
Docieplenie nadproży okiennych i drzwiowych



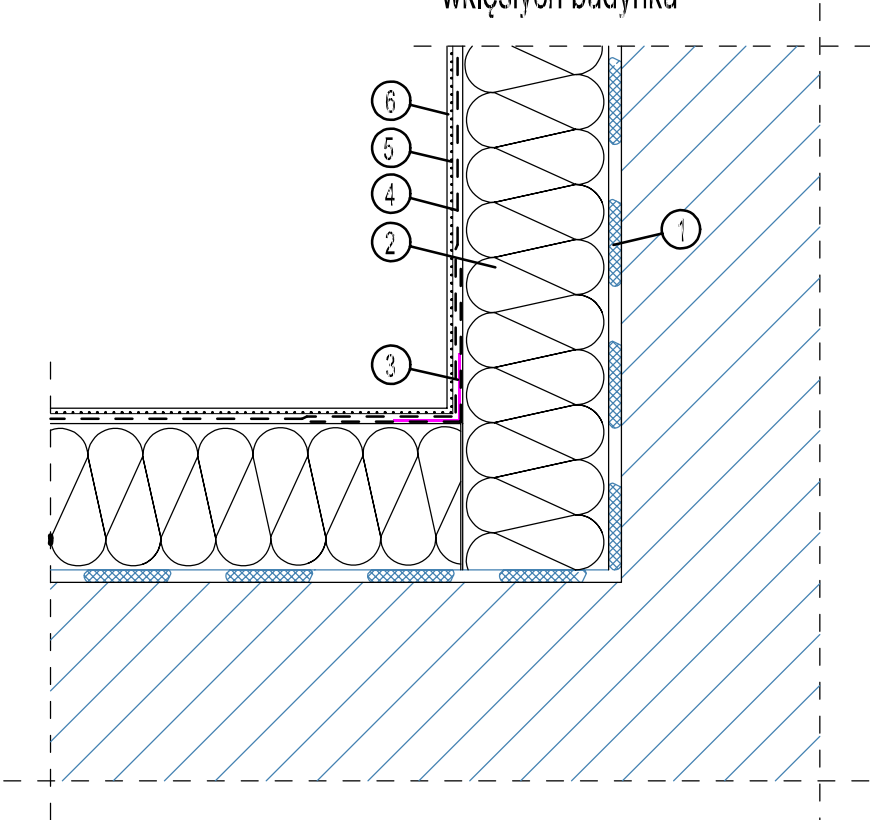
Docieplenie parapetu okiennego




Docieplenie narożników wypukłych budynku



Docieplenie narożników wklęsłych budynku



- 1 Zaprawa klejowa do płyt styropianowych
- 2 Płyty styropianowe
- 3 Narożnik metalowy fabrycznie oklejony siatką
- 4 Zaprawa klejowa do zatapiaania siatki z włókna szklanego
- 5 Farba gruntująca
- 6 Wyprawa elewacyjna
- 7 Uszczelniaacz

Nazwa rysunku		Docieplenie	
Szczegół docieplenia 1			
ul. Zeromskiego 6, 98-346 Skonin		Tel/fax: 784 163 376, e-mail: biuro@projmat.net	
Nazwa obiektu	Budynek OSP	Nr rys.	D-12
Adres obiektu	Działka, nr 1128, obr. Załęczce Małe, gm. Patnów	Skala	--
Imię i nazwisko		Nr upr.	Podpis
mgr inż. Zbigniew Matys		OPL/1174/ /PBKb/15	V 2024